

# INSURED SERVICES – AXA PARTNERS FRANCE

## SERVICES DE DÉPANNAGE D'URGENCE



 Groupe Alptis

# NOTRE RÉSEAU PRESTATAIRES EN URGENCE HABITATION



**6 personnes**  
DÉDIÉES AU PILOTAGE



**1 300**  
PRESTATAIRES AGRÉÉS



**+ de 10**  
MÉTIERS



COUVERTURE **nationale**



DISPONIBILITÉ  
**7/7J – H24**



NPS  
**53**



## les métiers couverts

- Plomberie (eau/gaz)
- Recherche de Fuite (eau/gaz)
- Serrurerie
- Electricité



Recrutement



Pilotage de la  
performance



Fidelisation



Fin de  
partenariat



## Critères de sélections des prestataires

- Savoir-faire
- Savoir-être
- Disponibilité 24/7
- Qualité de leurs équipements
- Stabilité financière
- Capacité à travailler de façon numérique...



## Pilotage de leurs performances

- Taux d'acceptation des missions
- Délais d'interventions
- Coûts des interventions
- Satisfaction client ...

# LES OFFRES D'ASSISTANCE LIÉES AU DOMICILE

## → Avantages pour les propriétaires & locataires



Pour les propriétaires : protéger leur bien immobilier en plus de leurs revenus (GLI)  
Pour les locataires : une location « zen », services d'assistance inclus



Faire intervenir 24/7 un prestataire agréé AXA Partners dans les 4h qui suivent la déclaration de sinistre



Pour les propriétaires : maîtriser les coûts d'intervention avec la prise en charge des frais de déplacement, de main d'oeuvre et des pièces de remplacement

## → Avantages pour les mandataires immobiliers



Apporter des nouveaux services essentiels pour le bon entretien des biens immobiliers de leurs mandants et apaiser les relations parfois conflictuelles entre propriétaires locataires et mandataires.



Se recentrer sur des activités coeur business en déléguant la gestion des demandes d'intervention et s'affranchir de leur refacturation.



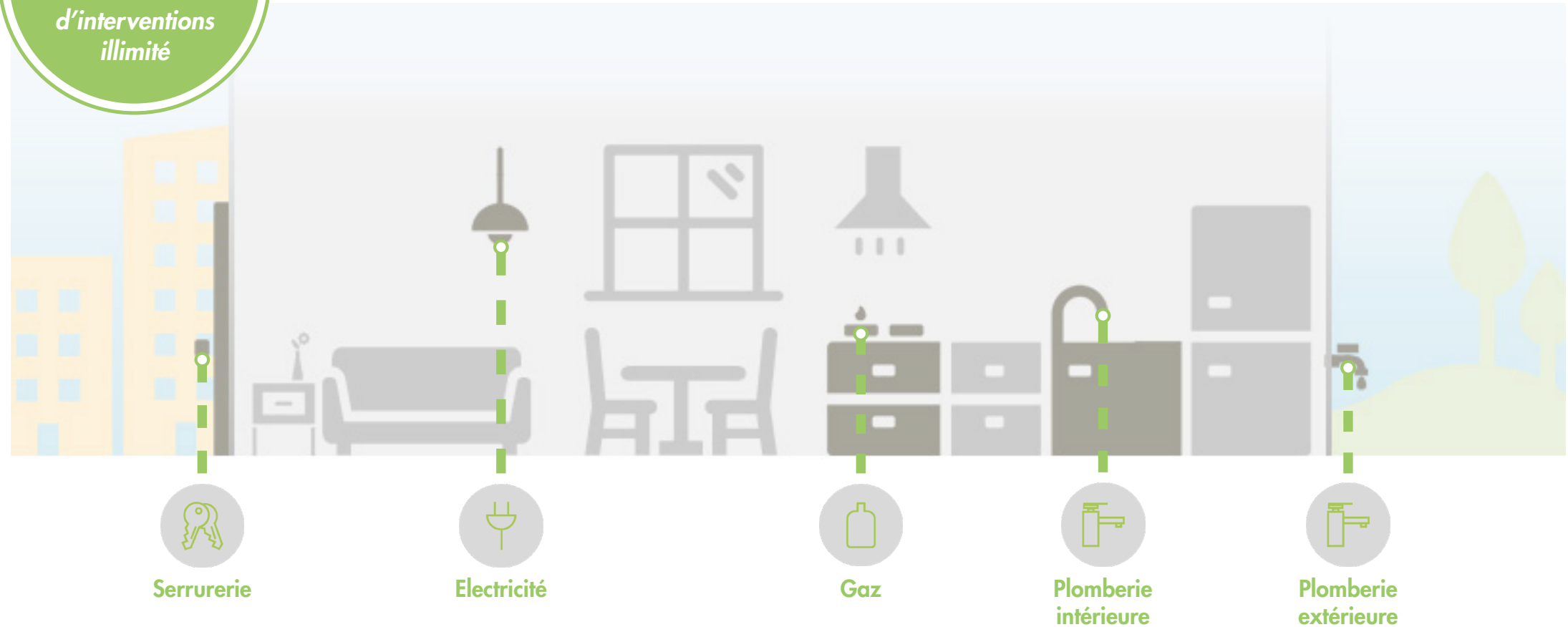
Créer une source de revenus complémentaires et récurrents

# VUE D'ENSEMBLE DE NOTRE PROPOSITION

Une offre qui vise à couvrir et accompagner vos clients dans tous les évènements du quotidien

**5€<sup>TTC</sup>** /mois  
avec une nombre  
d'interventions  
illimité

En option un prix client à 5€TTC/mois  
pour une performance commerciale maximum



# DÉCOMPOSITION DES TARIFS

## Nous vous proposons 2 approches tarifaires :

Une approche en **option**

- le client choisit de souscrire ou non à l'offre d'assistance
- Ici le taux de commission indiqué est fixe et à la main de Insured Services pour le répartir entre chaque intermédiaire

Une approche en **inclusion**

- l'offre est incluse dans une offre globale de GLI, PNO, MRH...
- ici le taux de commission est à la main de Insured Services, il ne saurait dépasser 45 maximum

	OFFRE EN OPTION	OFFRE EN INCLUSION
Assistance Dépannage Electricité Intérieure	<input checked="" type="checkbox"/>	<input checked="" type="checkbox"/>
Assistance Dépannage Plomberie Intérieure & Extérieure	<input checked="" type="checkbox"/>	<input checked="" type="checkbox"/>
Assistance Dépannage Gaz	<input checked="" type="checkbox"/>	<input checked="" type="checkbox"/>
Assistance Dépannage Serrurerie	<input checked="" type="checkbox"/>	<input checked="" type="checkbox"/>
Plafonds de prise en charge	500 € TTC	500 € TTC
Nombre d'interventions par an	Illimité	Illimité
Délai de carence & franchise	Aucun	Aucun
Assistance téléphonique 7j/7 et 24h/24	<input checked="" type="checkbox"/>	<input checked="" type="checkbox"/>
Dépannage par téléphone/visio et envoi d'un technicien si besoin	<input checked="" type="checkbox"/>	<input checked="" type="checkbox"/>
Intervention sous 4h pour toutes les garanties	<input checked="" type="checkbox"/>	<input checked="" type="checkbox"/>

# LES RÔLES DES PARTIES



## ADMINISTRATEURS DE BIENS /MANDATAIRES

- Distribue et commercialise l'offre « GII+ » auprès de ses mandants.
- Gère les encaissements
  - Prélève les mandants
  - Gère les impayés
- Envoi mensuellement à Insured Services les bordereaux



## COURTIERS PARTENAIRES DE INSURED SERVICES

- Distribue et commercialise l'offre « GII+ » auprès de ses Administrateurs de Biens partenaires



## INSURED SERVICES

- Distribue l'offre « GII+ » auprès de ses Courtiers partenaires et en Direct auprès des propriétaires
- Gère les encaissements
  - Prélève les mandants
  - Gère les impayés
- Gère les flux financiers
  - Envoie mensuellement les bordereaux à AXA Partners pour l'appel de primes (facturation)
  - Reverse mensuellement les commissions à ses partenaires Distributeurs
  - Reverse mensuellement les primes et taxes d'assurance à AXA Partners
- Envoi mensuellement à AXA Partners la base de données des clients bénéficiaire



## AXA PARTNERS

- Porte le risque d'assurance du programme : prend en charge financièrement les sinistres (déplacement, main d'oeuvre et pièces des
- Gère les sinistres 24/7
- Gère les réclamations liées à la gestion des sinistres

